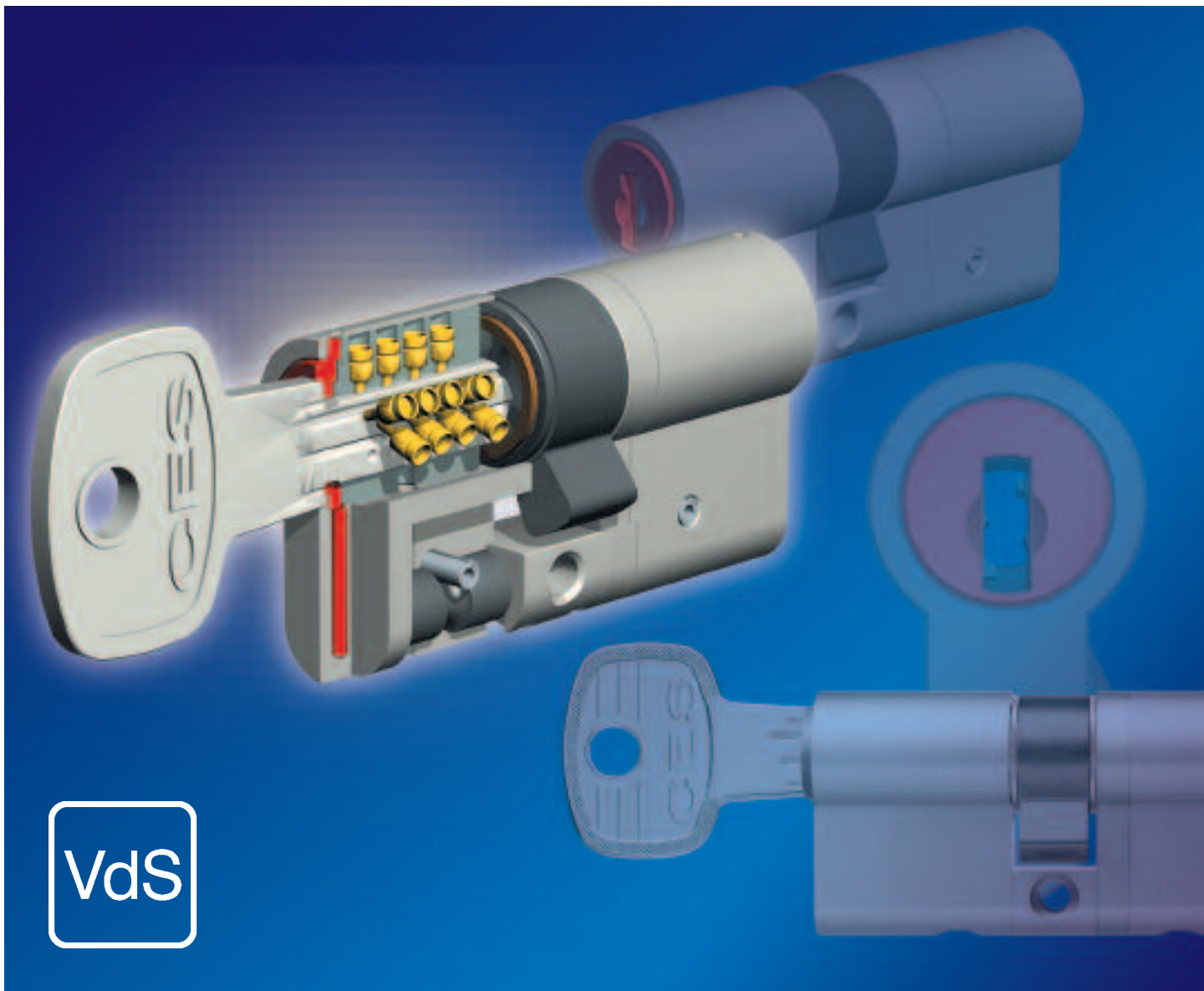
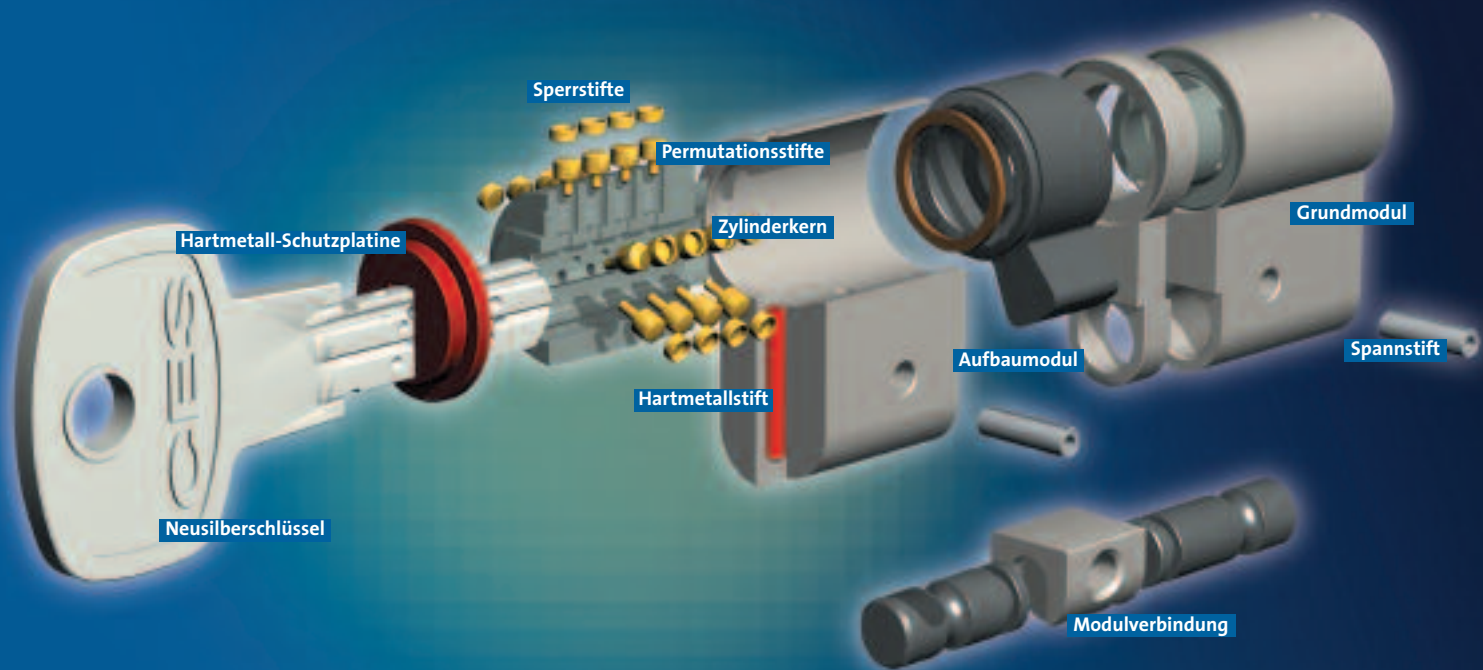


VdS-zertifiziertes vertikales Wendeschlüsselsystem TERA



VdS-zertifiziertes vertikales Wendeschlüsselsystem TERA



TERA ist ein vertikales Wendeschlüsselsystem, das in vollem Umfang der VdS-Klasse BZ entspricht. Alle Sperrelemente sind im oberen Teil des Zylindergehäuses angeordnet.

Bei TERA 20 (Achismaß 27,5/27,5 mm) sind es bis zu 21, bei TERA 25 (Achismaß 31,5/31,5 mm) bis zu 26 gefederte Zuhaltungspaare, jeweils radial in 5 Reihen angeordnet.

Die Verbindung der Zylinderhälften erfolgt durch ein patentgeschütztes System, das mit zwei Spannstiften im Gehäuse arretiert wird. Hierdurch ergibt sich eine wesentlich höhere Festigkeit gegen Abbrechen und Abreißen als bei einteiligen, durchgehenden Zylindersystemen.

Sicheren Bohr- und Ziehschutz gewährleisten eine serienmäßige Hartmetallplatte, die sich im Gehäuse direkt vor dem Zylinderkern befindet, sowie ein Hartmetallstift im Gehäusesteg.

Abtastsicherung in Form speziell ausgebildeter und angeordneter Sperrelemente als wirksamer Schutz gegen Manipulation

Langzeitschutz

gegen unrechtmäßige Schlüsselkopien durch Patentschutz des Schlüssels

Stabile Neusilberschlüssel

mit verlängertem Schlüsselhals, abgestimmt auf handelsübliche Schutzbeschläge mit Zylinderabdeckung

Komfortables Schließverhalten

Aufgrund seiner aufwendigen Konstruktion kann der Schlüssel besonders leicht in den Zylinder eingeführt werden. Darüber hinaus lässt sich der Zylinder sehr komfortabel schließen.

VdS-zertifiziertes vertikales Wendeschlüsselsystem TERA Varianten

1 Profil-Doppelzylinder Nr. 910 TERA



Messing matt vernickelt
Grundlänge 27,5/27,5 mm

1 Profil-Doppelzylinder Nr. 9810 TERA

Messing matt vernickelt



Grundlänge 27,5/27,5 mm
beidseitig schließbar

2 Profil-Halbzylinder Nr. 951 1/2 TERA

Messing matt vernickelt



Grundlänge 27,5 mm
Schließnase 12-fach verstellbar

3 Profil-Knaufzylinder Nr. 915 TERA

Messing matt vernickelt

Grundlänge 27,5/27,5 mm



eine Seite Schließfunktion,
andere Seite Alu-Knauf, Form H, F1

4 Hebelzylinder Nr. 5558/30 TERA

Messing poliert vernickelt

Schließbewegung 90°

Schließweg nach Wahl

Einbaumaß 25 mm

5 Vorhangschloss Nr. 215 N TERA

Bügel Edelstahl rostfrei

Gehäusebreite 58 mm, Höhe 50 mm

ohne Schließzwang

lichte Bügelhöhe 35 mm (Standard)

6 Profil-Doppelzylinder Nr. 802/5 TERA

Messing matt vernickelt

Grundlänge 27,5/27,5 mm

eine Seite Schließfunktion, andere Seite blind



VdS-zertifiziertes Profil TERA Serien-/Sonderausstattung

1 Bohr- und Ziehschutz serienmäßig

Tera-Zylinder werden mit Hartmetallplatten im Gehäuse sowie einem Hartmetallstift im Gehäusesteg ausgestattet. Dies entspricht in vollem Umfang der VdS-Klasse BZ.

2 Kombination mit CES-Elektroniksystemen

CES-Elektronik-/Motorzylinder lassen sich ebenfalls mit dem geschützten Profil TERA ausstatten und können somit problemlos in mechanische Schließanlagen integriert werden.

3 Schließanlagenverwaltung

Die Software CES portier[®]vision ermöglicht eine unkomplizierte PC-gestützte Verwaltung komplexer Schließanlagen. Einschließlich der Eingabe und Abfrage von Personen-, Schlüssel-,



Zylinder- und Schließfunktionsdaten, der Schlüsselausgabe und -rücknahme sowie einer schnellen Bestellabwicklung.

